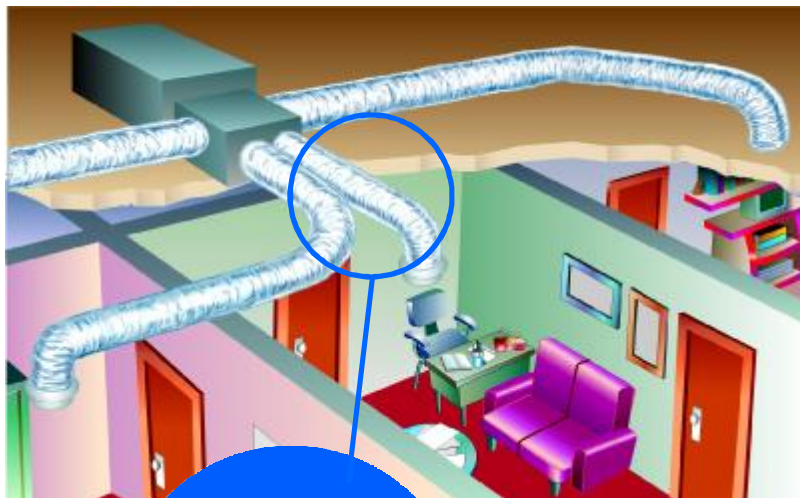


# DUTOS FLEXÍVEIS



MULTI VAC

**ISODEC RT 0.6 / SONODEC RT 0.6**



- ✓ Menor tempo de instalação
- ✓ Menor custo de transporte
- ✓ Maior flexibilidade de projeto
- ✓ Menor custo de instalação



## Isodec RT 0.6

O Duto Flexível MultiVac ISODEC RT foi especialmente desenvolvido para sistemas de ar condicionado central. Duto fabricado em alumínio, poliéster e arame bronzeado, com uma barreira de vapor de alumínio e poliéster que não altera suas características com o tempo. O isolamento térmico de lã de vidro apresenta uma Resistência Térmica (RT) de  $0,6\text{m}^2 \text{ }^\circ\text{C/W}$  (a  $24^\circ\text{C}$ ). Disponível nos diâmetros de 03" a 20" (86 a 508 mm).

## Sonodec RT 0.6

O Duto Flexível MultiVac SONODEC é um duto acústico que atenua o ruído gerado num sistema de ar condicionado central. Fabricado com os mesmos materiais que o ISODEC, possui pequenos furos para atenuar o ruído.

O SONODEC Especial (sob encomenda) ainda tem uma barreira de poliéster entre o duto e o isolamento. Disponível nos diâmetros de 03" a 20" (86 a 508mm).

## Resistência Térmica (RT)

O conceito de Resistência Térmica (RT) foi adotado pela MultiVac para orientar os usuários com relação à capacidade de isolamento dos dutos flexíveis.

Resistência Térmica (RT) é a capacidade que o material possui de retardar o fluxo (passagem) de calor. Quanto maior o índice RT, maior a sua capacidade de isolamento.

	Resistência Térmica ( $\text{m}^2 \text{ }^\circ\text{C/W}$ )	Temperatura de Trabalho ( $^\circ\text{C}$ )	Velocidade do ar máxima (m/s)	Pressão de Trabalho máxima (mmca)	Comprimento (m)
Isodec RT 0.6	0.6	140	25	250	6
Sonodec RT 0.6	0.6	140	20	200	6

Diâmetros disponíveis: vide tabela na página 6

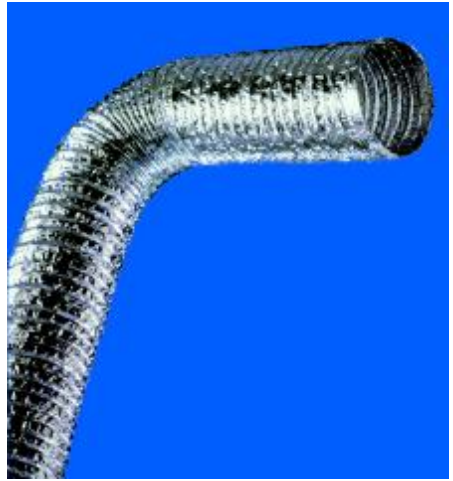
## ALUDEC 60

### Aludec 60

O Duto Flexível MultiVac ALUDEC 60 é uma solução prática, segura e econômica para instalações de ventilação e exaustão sem condicionamento de ar.

Duto fabricado com uma dupla parede de alumínio e poliéster e espiral de arame bronzeado.

Os diâmetros disponíveis vão de 3" a 24" (86 a 610 mm).



	Temperatura de Trabalho (°C)	Velocidade do ar máxima (m/s)	Pressão de Trabalho Positiva máxima (mmca)	Pressão de Trabalho Negativa máxima (mmca)	Comprimento (m)
Aludec 60	140	25	300	- 30	10

Diâmetros disponíveis: vide tabela na página 6

## SEMIDEC

### Semidec

O Duto Semi Flexível MultiVac SEMIDEC é um duto indicado para sistemas de ventilação e exaustão. Muito utilizado na exaustão de aquecedores de água à gás.

Confeccionado somente em alumínio com cravação especial, muito resistente e flexível.

Os diâmetros disponíveis vão de 76 a 203 mm.

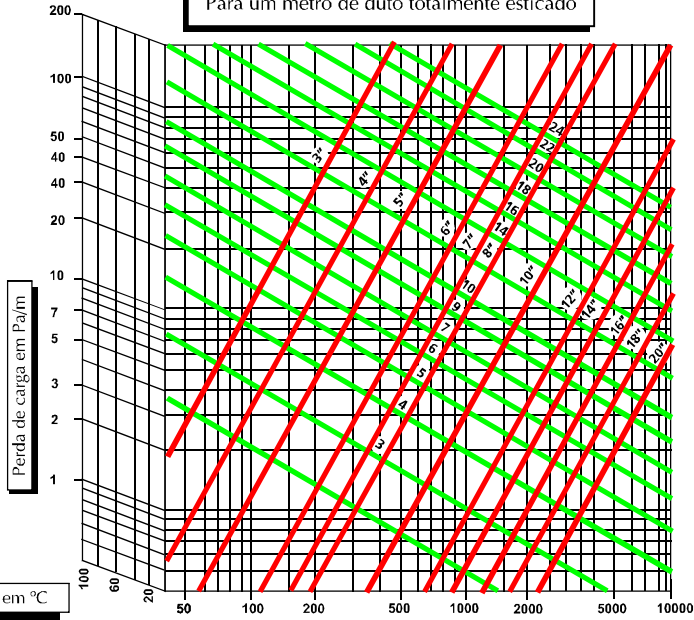


	Temperatura de Trabalho (°C)	Velocidade do ar máxima (m/s)	Pressão de Trabalho Positiva (mmca)	Pressão de Trabalho Negativa (mmca)	Comprimento (m)
Semidec	250	25	250	- 200	3

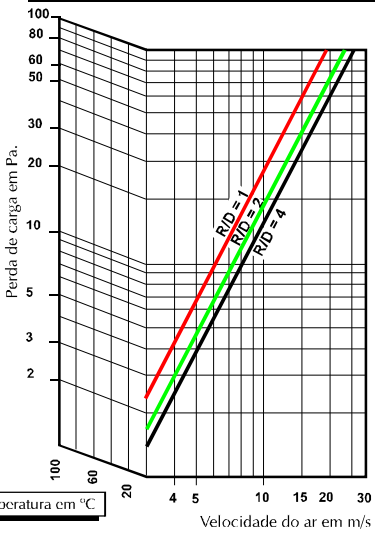
Diâmetros disponíveis: vide tabela na página 6

# DIAGRAMA DE PERDA DE CARGA

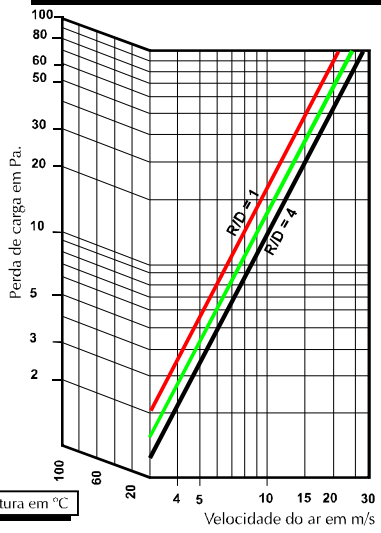
Para um metro de duto totalmente esticado



## PERDA DE CARGA EM CURVAS DE 90°



## PERDA DE CARGA EM CURVAS DE 45°



## TABELAS DE ATENUAÇÃO ACÚSTICA DO SONODEC RT 0.6

Atenuação acústica (em dB) calculada para **um metro** de comprimento de Tubo Acústico, para frequências das faixas de oitava de 63 até 4000 Hz.

Freq. em Hz	63*	125	250	500	1000	2000	4000
Ø 100 mm	6	10	22	28	30	24	40
Ø 125 mm	8	16	22	28	31	26	19
Ø 160 mm	8	7	18	25	25	25	17
Ø 250 mm	12	13	22	17	20	24	14

Atenuação acústica (em dB) calculada para **três metros** de comprimento de Tubo Acústico, para frequências das faixas de oitava de 63 até 4000 Hz.

Freq. em Hz	63*	125	250	500	1000	2000	4000
Ø 100 mm	9	18	26	30	31	26	22
Ø 125 mm	13	19	28	32	33	28	25
Ø 160 mm	7	13	30	36	34	30	29
Ø 250 mm	11	23	30	30	28	30	26

\*Tolerâncias de  $\pm 2$  dB

## DIÂMETROS E CÓDIGOS

Código  $\Rightarrow$  C02 046 x yyy 000

Variáveis de "x" 1. Isodec RT 0.6 3. Sonodec RT 0.6 5. Sonodec RT 0.6 Esp.	diâmetros disponíveis (pol)	03"	04"	05"	06"	07"	08"	10"	12"	14"	16"	18"	20"
	diâmetros (mm)	086	109	131	161	185	209	263	314	364	406	457	508
yyy	086	109	131	161	185	209	263	314	364	406	457	508	

Código  $\Rightarrow$  C02 012 2 yyy 000

diâmetros disponíveis (pol)	03"	04"	05"	06"	07"	08"	10"	12"	14"	16"	18"	20"	22"	24"
diâmetros (mm)	086	109	131	161	185	209	263	314	364	406	457	508	560	610
yyy	086	109	131	161	185	209	263	314	364	406	457	508	560	610

Código  $\Rightarrow$  C02 032 1 yyy 030

diâmetros disponíveis (mm)	076	082	095	100	102	110	117	120	126	130	137	150	178	203
yyy	076	082	095	100	102	110	117	120	126	130	137	150	178	203



**MULTISTAR INDÚSTRIA E COMÉRCIO LTDA.**

Rua Othão, 368 - Vila Leopoldina - São Paulo/SP - CEP 05313-020

Tel. +55 11 - 3835-6600 - [www.multivac.com.br](http://www.multivac.com.br) - [vendas@multivac.com.br](mailto:vendas@multivac.com.br)

MULTI VAC